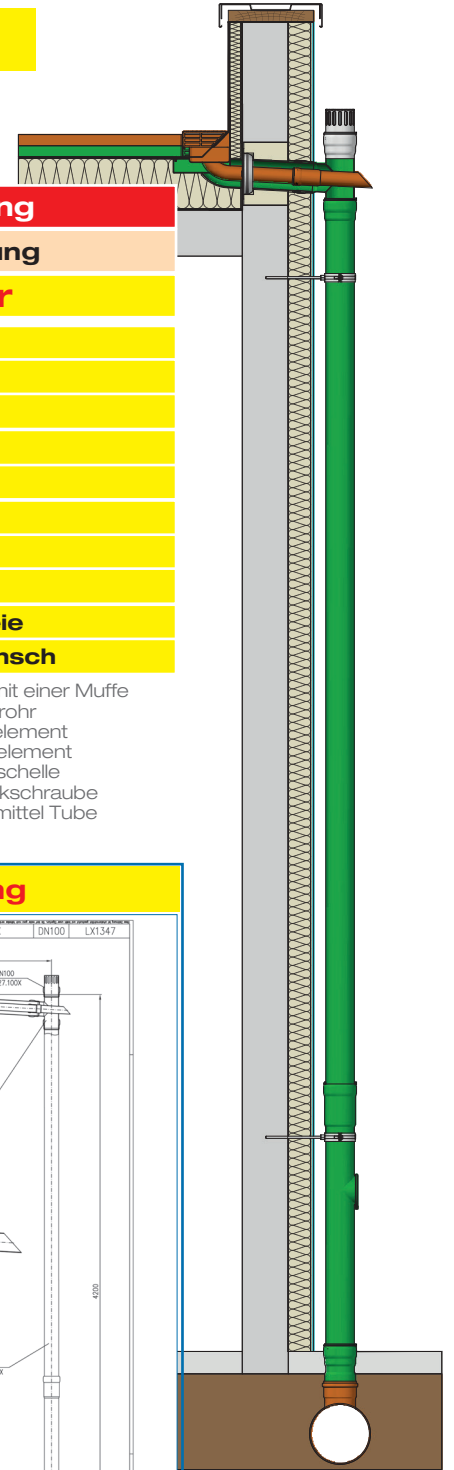


Datenblatt LX 1347

Attikaentwässerung

Serie 43 LORO-X DUOFLUX®

Rohr-in-Rohr Attikaablauf - mit Becken -

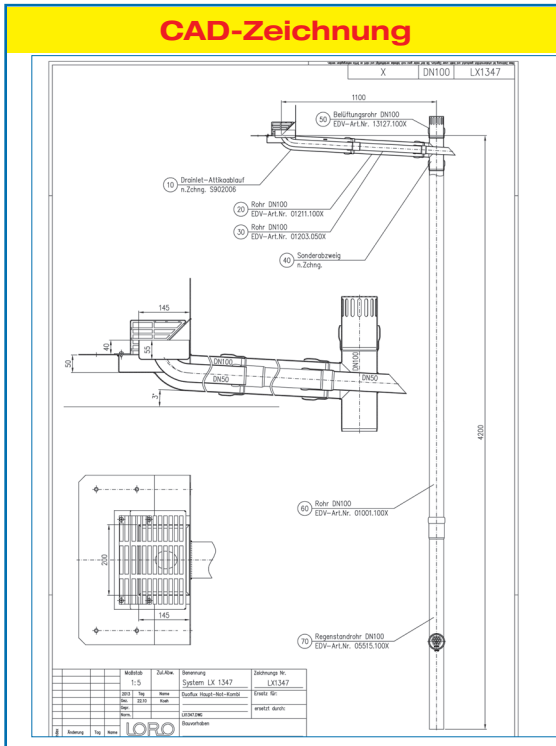
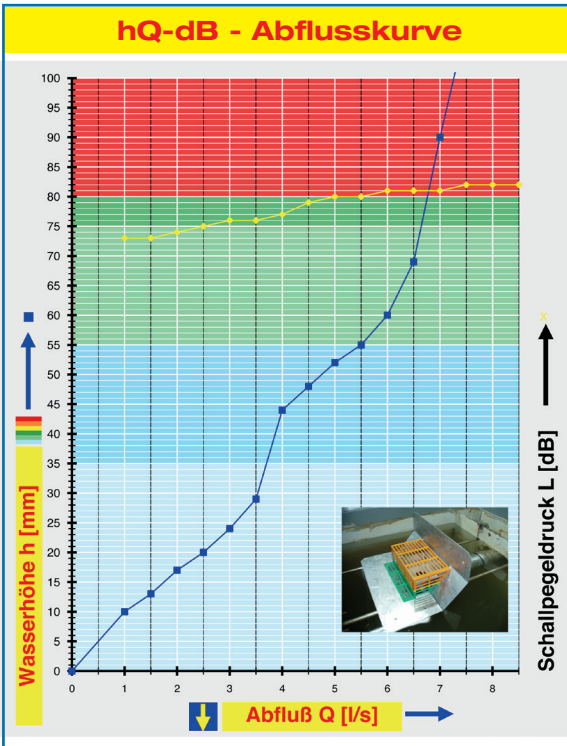


Hauptentwässerung	Notentwässerung
Freispiegelströmung	Freispiegelströmung
Silent Power	Silent Power
Abfluss: 3,7 l/s	Abfluss: 3,0 l/s
Wasserhöhe: 35 mm	Wasserhöhe: 75 mm
Eingrifftiefe: 103 mm	Eingrifftiefe: 103
Nennweite: DN 100	Nennweite: DN 50
Wehrhöhe: 0 mm	Wehrhöhe: 40 mm
Haube: belüftet	Haube: belüftet
Falleitung: belüftet	Falleitung: belüftet
Falleitungshöhe: 4,2 m	Falleitungshöhe: 0 m
Entwässerung: in Grundleitung	Entwässerung: ins Freie
Flanschform: Klebeflansch	Flanschform: Klebeflansch

LX 1347 Stückliste

- 1 x Art.-Nr. [13508.100X](#), LORO-X DUOFLUX® Attika-Rohr in Rohr
- 1 x Art.-Nr. [01211.100X](#), LORO-X Rohr mit einer Muffe
- 1 x Art.-Nr. [01203.050X](#), LORO-X Rohr mit einer Muffe
- 1 x Art.-Nr. [13519.DB0X](#), LORO-Abzweig Rohr in Rohr
- 1 x Art.-Nr. [13235.100X](#), LORO-X Schiebeflansch
- 2 x Art.-Nr. [00806.100X](#), LORO-X Sicherungsschelle
- 1 x Art.-Nr. [13217.100X](#), LORO-X Belüftungsstück

- 1 x Art.-Nr. [01001.100X](#), LORO-X Rohr mit einer Muffe
- 1 x Art.-Nr. [05515.100X](#), LORO-X Standrohr
- 4 x Art.-Nr. [00911.100X](#), LORO-X Dichtelement
- 2 x Art.-Nr. [00911.050X](#), LORO-X Dichtelement
- 3 x Art.-Nr. [00975.100X](#), LORO-X Rohrschelle
- 3 x Art.-Nr. [09604.200X](#), LORO-X Stockschraube
- 1 x Art.-Nr. [00986.000X](#), LORO-X Gleitmittel Tube



Systemleistung

Systemform

Wasserhöhe	mm	10	15	20	25	30	35	40	45	50	55	60	65	70	75
Abfluss Normalkurve	l/s	1,0	1,7	2,5	3,1	3,5	3,7	3,8	4,1	4,7	5,5	6,0	6,2	6,5	6,7
Silent															

LORO-X DUOFLUX® Haupt-Not-Kombi Attikaablauf,

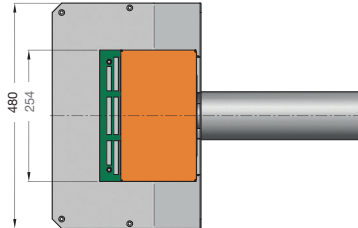
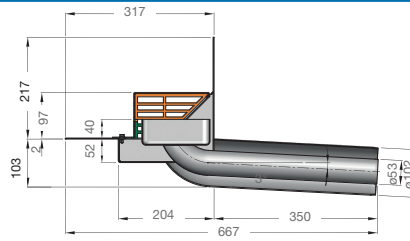
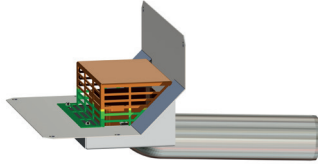
LX1347-3X

Serie 43

Ablauf: Art.-Nr. [13508.100X](#)

Gewicht: 9,6 kg

mit Klebeflansch
Bitumen-Abdichtungsbahnen



LORO-X Abzweig Rohr in Rohr, DN 100/50, Speier

für LORO-X DUOFLUX® Attikaabläufe,
aus Stahl, feuerverzinkt,
mit zusätzlicher Innenbeschichtung

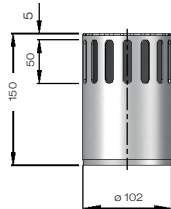
Art.-Nr. [13519.DBOX](#)
Gewicht: 3,5 kg



LORO-X Belüftungsstück mit Lochblech

für LORO-X DUOFLUX® Attikaabläufe,
aus Stahl, feuerverzinkt,

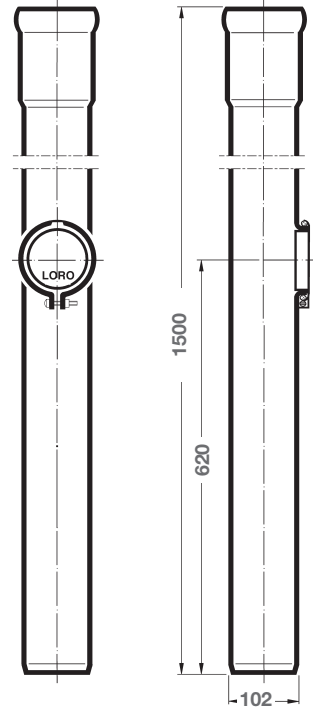
Art.-Nr. [13217.100X](#)
Gewicht: 0,7 kg



LORO-Regenstandrohr mit Reinigungsöffnung, DN 100

aus Stahl, feuerverzinkt,
mit zusätzlicher Innenbeschichtung

Art.-Nr. [05515.100X](#)
Gewicht: 6,6 kg



Begleitheizung: Wir empfehlen, nach Prüfung Dachabläufe und Leitungen in frostgefährdeten Bereichen gegebenenfalls mit einer bauseitigen Begleitheizung zu versehen.